



1

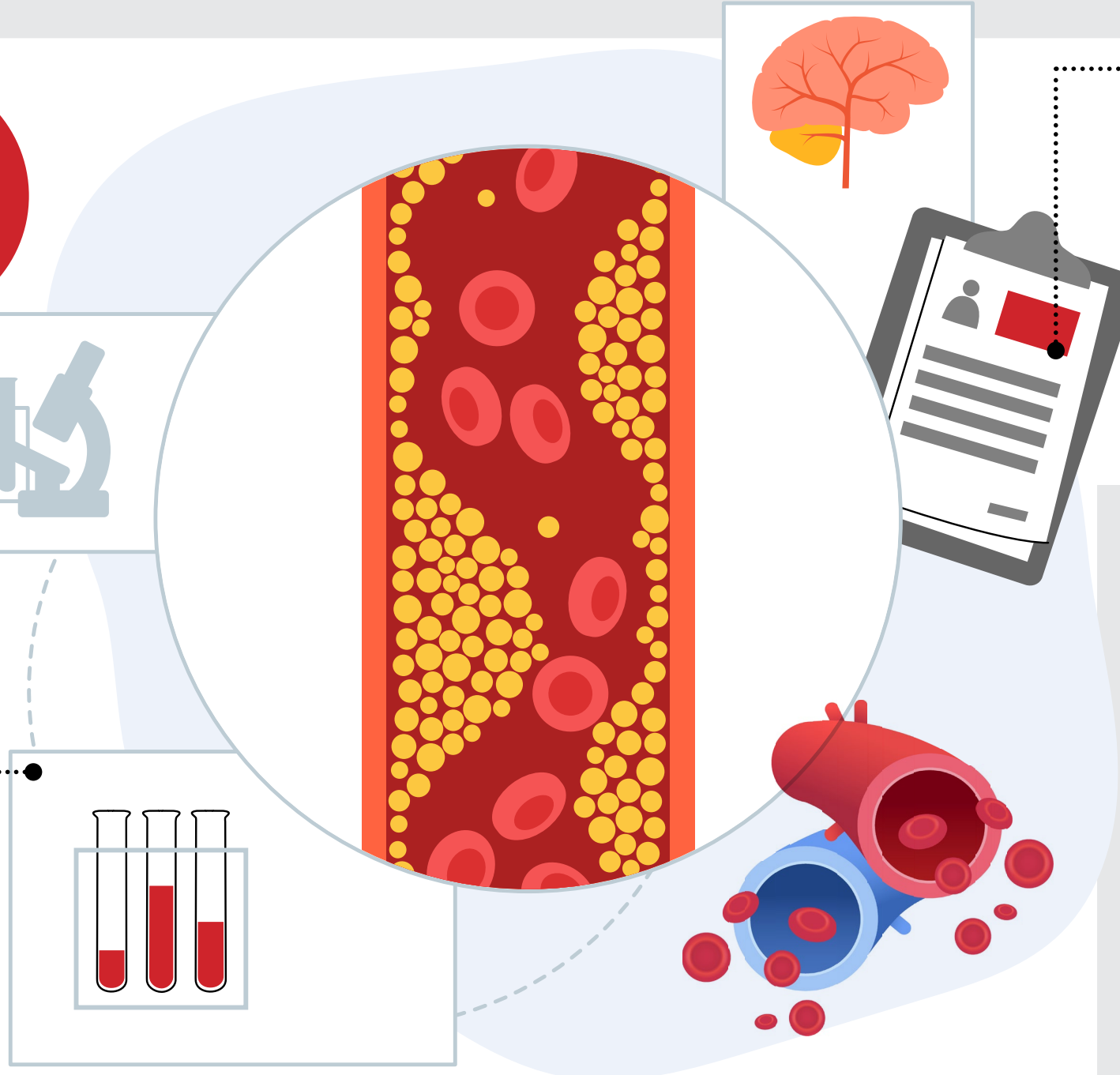
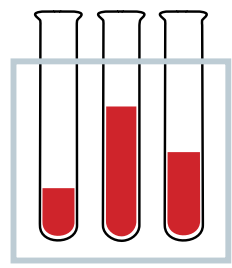
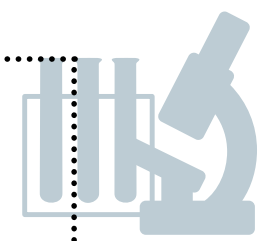
## ¿Cuándo debería hablar con mi médico sobre el análisis de la Lp(a)?

- Antecedentes personales o familiares de enfermedades cardíacas o enfermedades cardiovasculares a una edad temprana (es decir, antes de los 45 años en los hombres y antes de los 55 años en las mujeres).
- Antecedentes familiares de niveles altos de Lp(a).
- Diagnóstico de hipercolesterolemia familiar (HF), que es una afección hereditaria que provoca que el cuerpo recicle de forma deficiente el colesterol de las lipoproteínas de baja densidad (LDL, por sus siglas en inglés) o colesterol malo, lo que aumenta el riesgo de presentar enfermedades cardiovasculares.

## ¿Cómo puedo someterme al análisis?

- Habla con tu médico para agregar la Lp(a) a tu próximo análisis de colesterol.
- El análisis de colesterol estándar, también llamado panel lipídico, no incluye el análisis de la Lp(a).

2



3

## ¿Qué significan los resultados?

- Los niveles superiores a 50 mg/dl (125 nmol/l) se consideran altos.
- Los niveles altos de Lp(a) aumentan el riesgo de sufrir un ataque cardíaco, un ataque o derrame cerebral, enfermedad arterial periférica (PAD, por sus siglas en inglés) y estenosis aórtica.
- La Lp(a) es un factor genético de riesgo de presentar enfermedades cardíacas. Si un familiar cercano presenta niveles altos de Lp(a), es importante someterse al análisis y animar a los familiares cercanos a hacer lo mismo.

4

## ¿Cómo puedo disminuir mis niveles de Lp(a)?

Aunque los cambios en el estilo de vida no pueden disminuir los niveles de Lp(a), es importante disminuir el riesgo global de presentar enfermedades cardíacas a través de las siguientes medidas:



seguir una dieta saludable



realizar actividad física



mantener un peso saludable



detener el consumo de tabaco



limitar el consumo de alcohol



dormir lo suficiente

Estos hábitos, junto con **tomar los medicamentos según las indicaciones**, también pueden ayudar a reducir el riesgo de presentar presión arterial alta, colesterol alto, obesidad y diabetes.

**Habla con tu médico acerca de tus niveles de Lp(a) y de cómo reducir tu riesgo de sufrir un ataque cardíaco y un ataque o derrame cerebral.**

Obtén más información en [heart.org/lpa](https://heart.org/lpa)



5

## ¿Cubrirá mi seguro médico el análisis de la Lp(a)?

- A menudo, los seguros médicos cubren el análisis de la Lp(a), pero si no estás seguro, comunícate con tu seguro médico e indícales el código CPT n.º 83695 para verificar la cobertura. Si no está cubierto, es posible que tu médico pueda ayudarte a encontrar opciones asequibles.