



1

我应该在哪些情况下向医生咨询脂蛋白 (α) 检测?

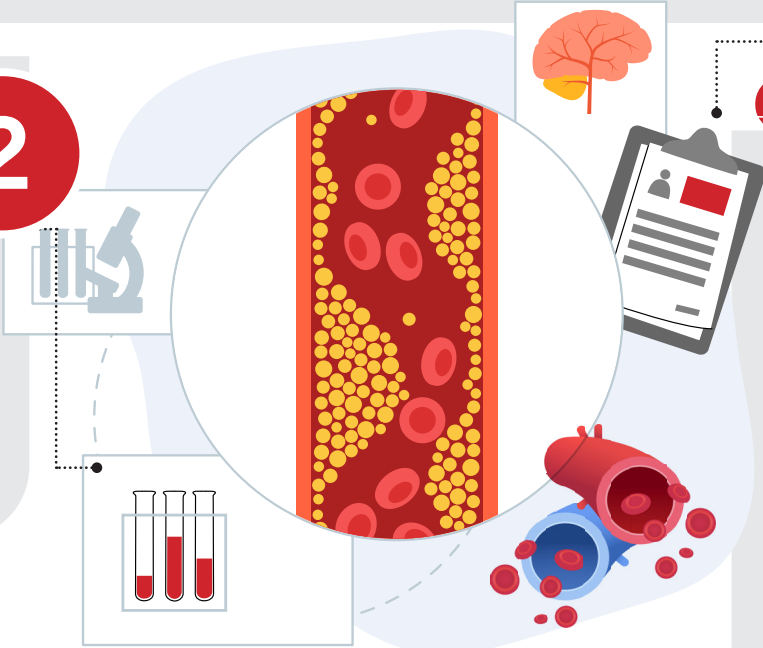
- 家族或个人有心脏病或早发心血管疾病史 (指男性小于 45 岁, 女性小于 55 岁发病)
- 已知有脂蛋白 (α) 偏高家族史
- 诊断出家族性高胆固醇血症 (FH) - 一种导致身体的低密度脂蛋白胆固醇或“坏”胆固醇代谢能力差, 从而导致心血管疾病风险增加的遗传性疾病



2

我要如何检测?

- 标准的胆固醇检测 (也称为血脂全套) 中不包含脂蛋白 (α) 检测。
- 请向医生咨询是否在下次胆固醇检测中加入脂蛋白 (α) 检测。



3

结果意味着什么?

- 水平高于 50 mg/dL (125 nmol/L) 即为偏高。
- 脂蛋白 (α) 水平偏高会增加心脏病发作、卒中、外周动脉疾病 (PAD) 和主动脉狭窄的风险。
- 脂蛋白 (α) 是心脏病的遗传风险因素。如果您的近亲属出现脂蛋白 (α) 偏高的情况, 请您务必接受检测, 并鼓励其他家人 (如父母、兄弟姐妹和子女) 也接受检测。向您的医生咨询 **级联筛查** 等基因检测方案。

4

我应如何降低脂蛋白 (α) 水平?

- 虽然改变生活方式并不能降低脂蛋白 (α) 水平, 但重要的是可通过以下方式降低心脏病的总体风险:



健康饮食



积极锻炼身体



保持健康体重



戒烟



节制饮酒



充足的睡眠

除遵医嘱服药外, 这些习惯也有助于您降低高血压、高胆固醇、肥胖和糖尿病的风险。

*降低脂蛋白 (α) 水平的新疗法正在研发中。更多信息请咨询您的医生。

5

脂蛋白 (α) 检测是否在我的医疗保险承保范围内?

- 脂蛋白 (α) 检测通常在医疗保险的承保范围内, 但如果您不确定, 可联系您的保险公司, 使用 CPT 代码 83695 查询承保范围。如果不在承保范围内, 您的医生可能会帮助您找到实惠的方案。

向您的医生了解脂蛋白 (α) 以及如何降低心脏病发作和卒中风险。

更多信息请访问 heart.org/lpa